



INSTITUTO DE ESTUDIOS ECONÓMICOS

La **molienda de granos** acumulados a agosto de 2011 presentó las siguientes variaciones con respecto al mismo período del año anterior: soja (3,4%), maíz (10,0%), trigo (5,5%) y girasol (27,1%).

La **producción de Aceites y subproductos**, acumulados a agosto presentó las siguientes variaciones con respecto al mismo período del año anterior: para los subproductos de la soja (aceites 4,1%, pellets 3,6%) y los de girasol (aceites 29,8%, pellets 31,3%).

Las **ventas externas de granos y subproductos** en septiembre presentaron las siguientes variaciones con respecto al mes anterior: -3,7% para los montos, 2,2% para los precios, -5,7% para los volúmenes y -3,3% para los embarques.

La **liquidación de divisas** presentó en septiembre una variación de -12,9% con respecto al mes anterior. Respecto al mismo mes del año pasado la variación fue de 10,2%.

En cuanto a los **fletes marítimos orientativos para granos** para septiembre de 2011, no presentaron diferencias con respecto al mes anterior.

Los **fletes por Camión** para septiembre de 2011, presentaron las siguientes variaciones con respecto al mismo mes del año anterior: 20 km +104,8%, 100 km +98,9%, 500 km +76,5%, 1000 km +70,5%.

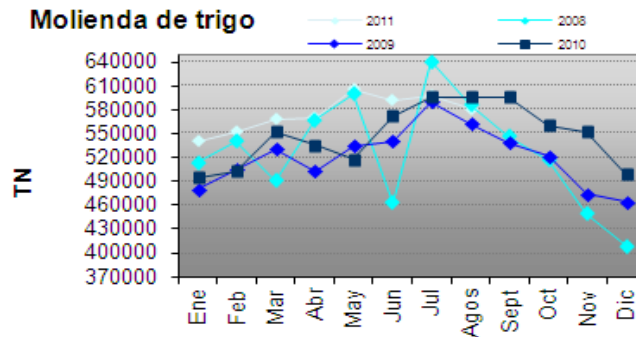
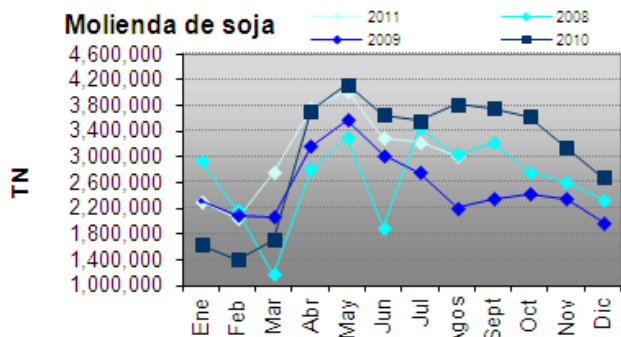
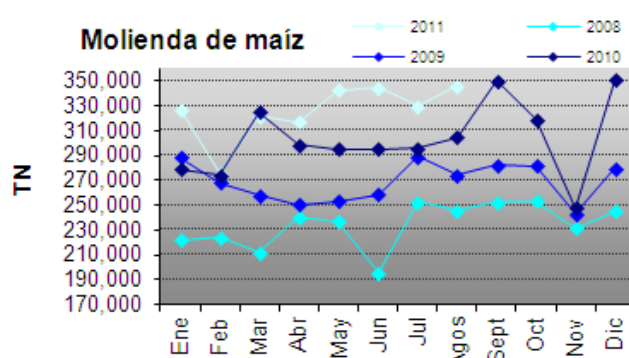
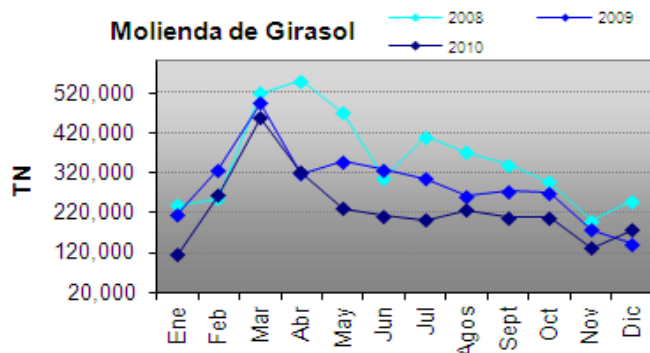
Los **diferenciales de precios** entre similares posiciones de distintas plazas de los Mercados de Futuros son los siguientes para el mes de septiembre: para el trigo (42,3%), para la soja (34,0%) y para el maíz (37,3%).

El **Índice de Precios de Materias Primas** de septiembre se ubicó en un valor de 187,3. En términos interanuales la variación es de 14,7%, e intermensualmente se observa una baja del 2,4%.

**BOLSA DE CEREALES**  
**INSTITUTO DE ESTUDIOS ECONÓMICOS**

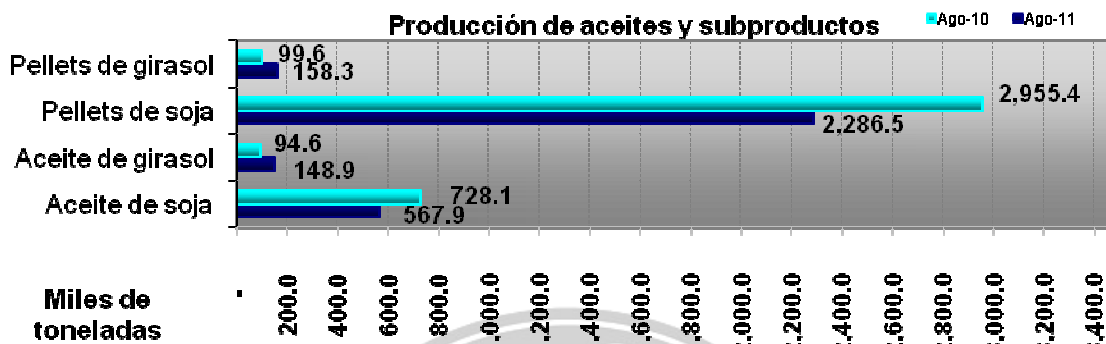
**Molienda de granos (en toneladas)\***

|         | Acumulado a agosto 2011 | Acumulado a agosto 2010 | Variación |
|---------|-------------------------|-------------------------|-----------|
| Soja    | <b>24.423.417</b>       | 23.616.572              | 3,4%      |
| Girasol | <b>2.577.532</b>        | 2.027.287               | 27,1%     |
| Trigo   | <b>4.607.097</b>        | 4.366.124               | 5,5%      |
| Maíz    | <b>2.603.524</b>        | 2.367.419               | 10,0%     |


**Producción de aceites y subproductos (en toneladas)\***

|                    | Acumulado a agosto 2011 | Acumulado a agosto 2010 | Variación |
|--------------------|-------------------------|-------------------------|-----------|
| Aceite de soja     | <b>4.653.554</b>        | 4.470.521               | 4,1%      |
| Pellets de soja    | <b>18.810.414</b>       | 18.157.272              | 3,6%      |
| Aceite de girasol  | <b>1.077.922</b>        | 830.272                 | 29,8%     |
| Pellets de girasol | <b>1.146.625</b>        | 873.496                 | 31,3%     |

\*Fuente Minagri.



### Comercio exterior de granos y subproductos

|                                  | Septiembre 2011 | Agosto 2011 | Variación | Septiembre 2010 | Variación |
|----------------------------------|-----------------|-------------|-----------|-----------------|-----------|
| Monto (millones de u\$s)         | <b>2.438,3</b>  | 2.531,1     | -3,7%     | 1.481,8         | 64,5%     |
| Precios promedio (u\$s por ton.) | <b>418,0</b>    | 409,0       | 2,2%      | 321,0           | 30,2%     |
| Volumen (miles de ton.)          | <b>5.828,8</b>  | 6.181,2     | -5,7%     | 4.608,3         | 26,5%     |
| Embarques (unidades)             | <b>4.554</b>    | 4.710       | -3,3%     | 3.808           | 19,6%     |

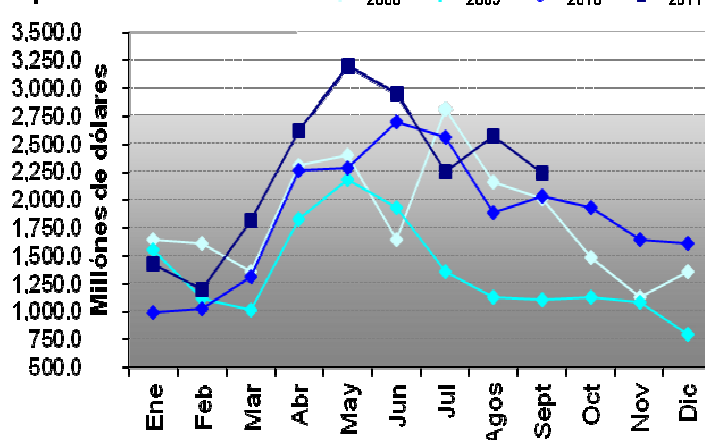
Fuente: Elaboración propia en base a datos del SENASA.

### Liquidación de divisas de los industriales de oleaginosos y exportadores de cereales (en millones de dólares)

|             | Septiembre 2011 | Agosto 2011 | Variación | Septiembre 2010 | Variación |
|-------------|-----------------|-------------|-----------|-----------------|-----------|
| Liquidación | <b>2.238,7</b>  | 2.571,1     | -12,9%    | 2.031,8         | 10,2%     |

Fuente: Elaboración propia en base a datos de CIARACEC.

### Liquidación de divisas



Acumulado a septiembre 2009: 13.195,6 MM USD  
 Acumulado a septiembre 2010: 17.044,8 MM USD  
**Acumulado a septiembre 2011: 20.269,1 MM USD**

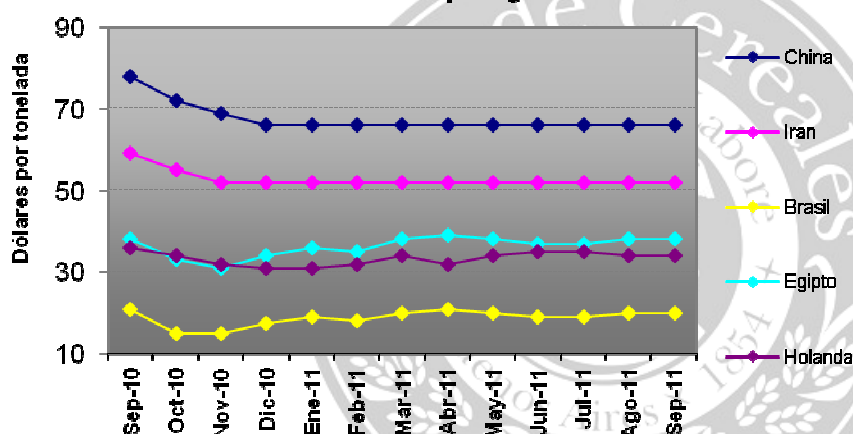
Fuente: Elaboración propia en base a datos de CIARA.

**Flete marítimo orientativo para granos**

| Destino                | Septiembre 2011 | Agosto 2011 | Variación | Septiembre 2010 | Variación |
|------------------------|-----------------|-------------|-----------|-----------------|-----------|
| China <sup>(2)</sup>   | <b>66,0</b>     | 66,0        | -         | 78,0            | -15,4%    |
| Irán <sup>(2)</sup>    | <b>52,0</b>     | 52,0        | -         | 59,0            | -11,9%    |
| Brasil <sup>(2)</sup>  | <b>20,0</b>     | 20,0        | -         | 21,0            | -4,8%     |
| Egipto <sup>(2)</sup>  | <b>38,0</b>     | 38,0        | -         | 38,0            | -         |
| Holanda <sup>(3)</sup> | <b>34,0</b>     | 34,0        | -         | 36,0            | -5,6%     |

<sup>(2)</sup> Barcos con porte de 40.000 toneladas. <sup>(3)</sup> Barcos con porte de 25000 toneladas.

Fuente: Área Regímenes Especiales – Dirección de Mercados Agroalimentarios, MinAgri.

**Fletes orientativos para granos**


Fuente:  
 Elaboración propia en base a datos  
 del Área de Regímenes  
 Especiales - Dirección de  
 Mercados Agroalimentarios,

**Flete por camión, a granel (en pesos por tonelada)**

| Kilómetros | Septiembre 2011 | Agosto 2011 | Variación | Septiembre 2010 | Variación |
|------------|-----------------|-------------|-----------|-----------------|-----------|
| 20         | <b>30,1</b>     | 30,1        | -         | 14,7            | 104,8%    |
| 100        | <b>70,0</b>     | 70,0        | -         | 35,2            | 98,9%     |
| 500        | <b>206,5</b>    | 206,5       | -         | 117,0           | 76,5%     |
| 1000       | <b>378,8</b>    | 378,8       | -         | 222,2           | 70,5%     |

Se consideran camiones con capacidad de carga de 30 toneladas.

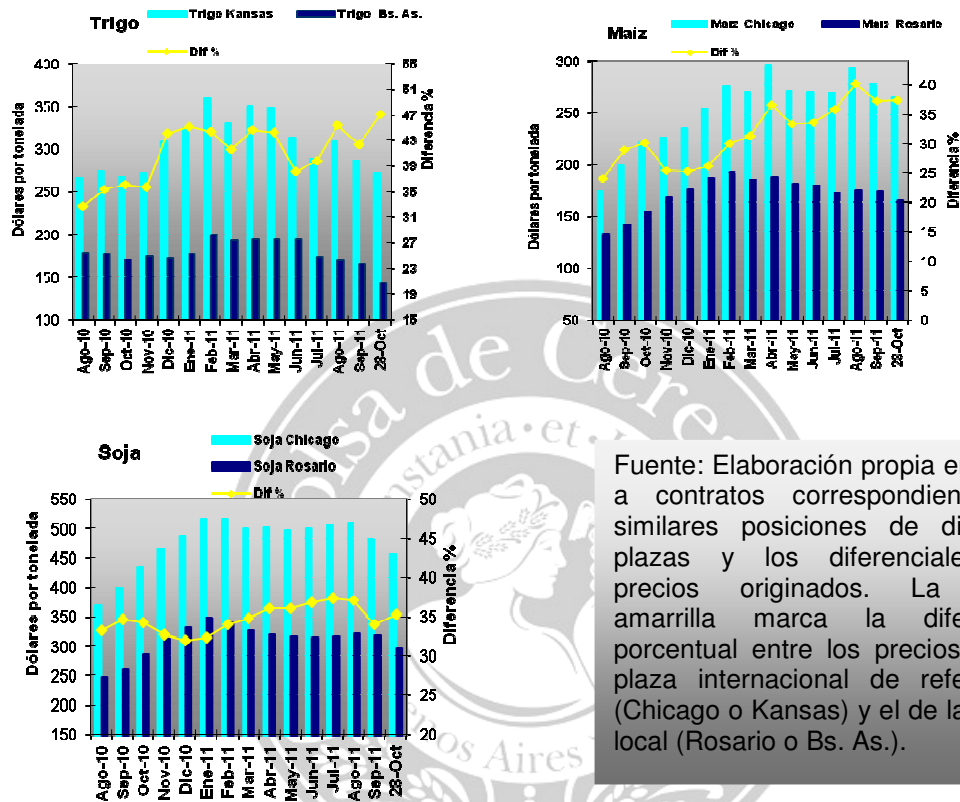
Fuente: Área Regímenes Especiales – Dirección de Mercados Agroalimentarios, MinAgri.

**Camiones arribados en puerto**

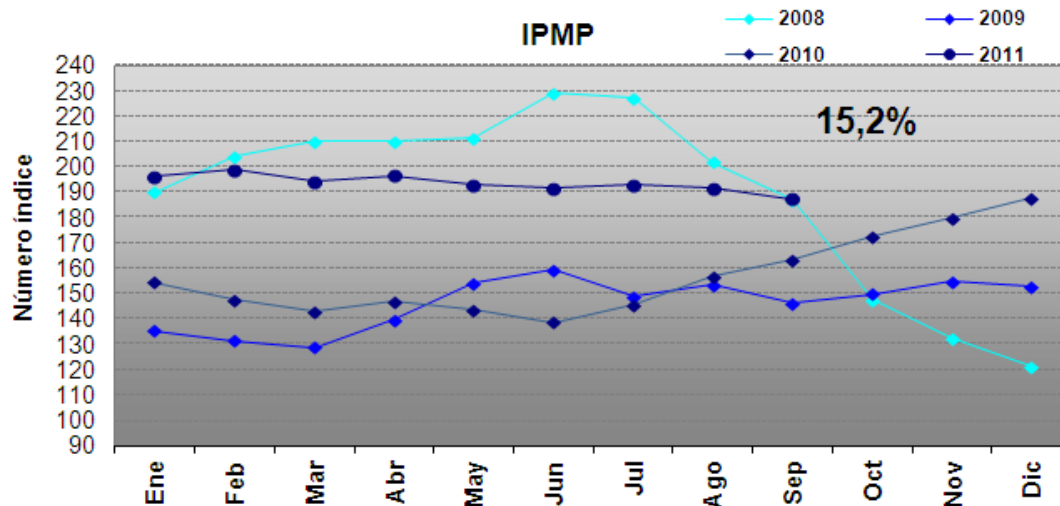
| Puerto                 | Septiembre 2011 | Agosto 2011 |
|------------------------|-----------------|-------------|
| Rosario y zona         | <b>78.471</b>   | 76.062      |
| Dársena y Buenos Aires | <b>5.952</b>    | 6.379       |
| Necochea               | <b>8.433</b>    | 12.830      |
| Bahía Blanca           | <b>9.211</b>    | 9.137       |

Fuente: Elaboración propia en base a datos de la Cámara Gremial de Recibidores de Cereales, Oleaginosas y Afines de la Bolsa de Cereales.

### Diferencial de precios en mercados de futuros



### Índice de precios de las materias primas (en dólares estadounidenses)



Fuente: Elaboración propia en base a datos del Banco Central de la República Argentina. Base diciembre 1995 = 100